

High Flow Filterkerzen



High Flow-Filterkerzen DLMHFB

Das fortschrittliche Design der Ziehharmonika-Faltung der DORSAN® High Flow Serie DLMHFB ermöglicht hohe Filtrationsraten bei sehr kompakten Abmessungen. Das Filtermedium aus hochwertigem Polypropylen ermöglicht den Einsatz bei Temperaturen von bis zu 80 °C.

Der maximale Differenzdruck beträgt 3,4 bar. Aufgrund der einfachen Handhabung und der geringen Abmessungen eignet sich dieses Produkt am besten als Vorfilter in Umkehrosmoseanlagen.

Hergestellt mit der neuesten Technologie, die es uns ermöglicht, auf dem Markt sehr wettbewerbsfähig zu sein.

- Außendurchmesser: 6,5,,
- Längen 40,, und 60“.
- Absolute Porositäten von 1 bis 70 µm.

Eigenschaften

Hohe Filtrationsleistung pro Filterelement
 Akkordeonförmiges Filtermedium
 Hohe Schmutzaufnahmekapazität
 Große Filterfläche
 Sehr einfach zu platzieren
 Reduzierung der Montage- und Demontagekosten



Eine DLMHFB High Flow Filterkerze in einem 8,6-Zoll-Filter bietet dieselbe Durchflussrate wie 18 plissierte PP-Polypropylen-Filterkerzen in einem 16-Zoll-Filter.

Anwendungen

Industrielles Prozesswasser
 Umkehrosmose-Vorfiltration
 Chemische Produkte
 Elektronik Petrochemische
 Produkte
 Abwasserbehandlung

DORSAN®
 LIVING FILTRATION

High Flow Filterkerzen

Spezifikationen für High Flow filterkerzen

Qualität	Größe μm	Dichtungen	Länge	Verbindungen
DBMHFB	1	S = Silikon	40"	A
	3	E = EPDM	60"	B
	5	B = Buna-N		
	10			
	20			
	50			
	70			

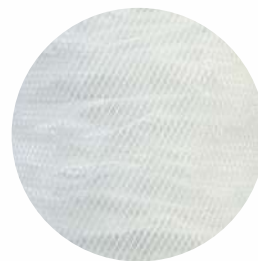
Typ A-Verbindung



Filterkerzen mit Materialien, die allgemein als sicher anerkannt sind (GRAS) und die den Anforderungen der FDA (21CFR186.1673) für den Kontakt mit Lebensmitteln entsprechen.

Gesundheitsregister Nr. RSIPAC: 39.05248 / CAT

Typ B-Verbindung



**Akkordeonfaltung
maximiert die
Filterfläche**

Anmerkung. Wir behalten uns das Recht auf eine Änderung der Angaben in diesem Prospekt ohne vorherige Warnung vor.

v01 © Dorsan Filtration

DORSAN[®]
LIVING FILTRATION

www.dorsanfiltration.com