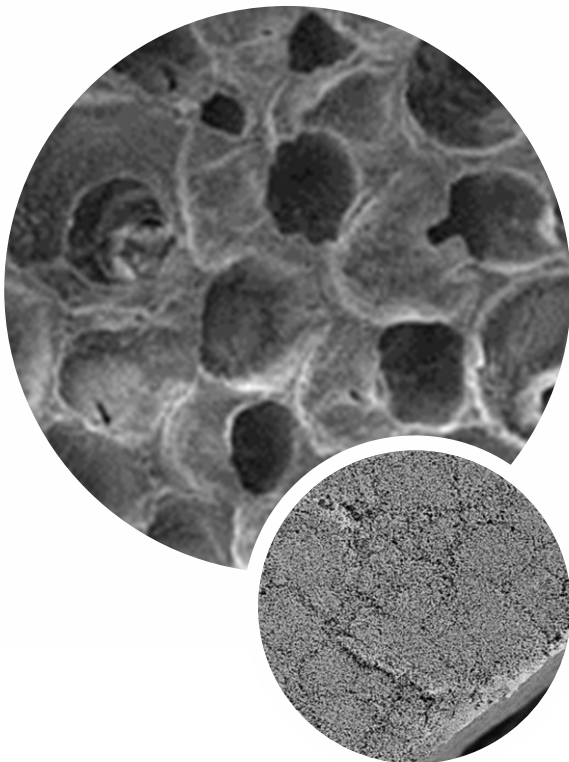


Membranfilter PP



Membranfilter Polypropylen PP

DORSAN® Polypropylen (PP) Membranen sind hydrophob und bestehen aus reinem PP-Polymer. Dieser Materialtyp bietet eine breite chemische Kompatibilität, die den Einsatz mit wässrigen Proben und organischen Lösungsmitteln ermöglicht. PP hat einen sehr geringen Anteil an extrahierbaren Stoffen und ist daher eine perfekte Lösung für die Analyse in chromatographischen Anwendungen. Aufgrund der praktisch nicht vorhandenen Adsorption von Proteinen wird dieser Membrantyp hauptsächlich für die maximale Rückgewinnung von Proben kritischer Produkte oder kleiner Chargen gewählt.

Das Qualitätskontrollverfahren garantiert die Einheitlichkeit des Produkts und der angebotenen Filtrations- und Porositätseigenschaften.



Eigenschaften

Hydrophobie
Gute chemische Verträglichkeit
Nahezu keine Proteinadsorption Extrahierbare
Unterteile
Maximale Anwendungstemperatur 60°C

Anwendungen

Filtration von organischen Lösungsmitteln
Probenvorbereitung für HPLC Filtration von
Wasserprodukten Ionenchromatographie
Umweltuntersuchungen

DORSAN®
LIVING FILTRATION

Membranfilter PP

Spezifikationen des Membranfilter Polypropylen PP

Code	Beschreibung	Einheit Box
0,20 µm		
M025PP020	PP Filtrierende Membran. Pore 0,20 (µm), Durchmesser: 25 mm	100
M047PP020	PP Filtrierende Membran. Pore 0,20 (µm), Durchmesser: 47 mm	100
M090PP020	PP Filtrierende Membran. Pore 0,20 (µm), Durchmesser: 90 mm	25
M142PP020	PP Filtrierende Membran. Pore 0,20 (µm), Durchmesser: 142 mm	25
M293PP020	PP Filtrierende Membran. Pore 0,20 (µm), Durchmesser: 293 mm	25
0,45 µm		
M025PP045	PP Filtrierende Membran. Pore 0,45 (µm), Durchmesser: 25 mm	100
M047PP045	PP Filtrierende Membran. Pore 0,45 (µm), Durchmesser: 47 mm	100
M090PP045	PP Filtrierende Membran. Pore 0,45 (µm), Durchmesser: 90 mm	25
M142PP045	PP Filtrierende Membran. Pore 0,45 (µm), Durchmesser: 142 mm	25
M293PP045	PP Filtrierende Membran. Pore 0,45 (µm), Durchmesser: 293 mm	25

Hinweis. Andere Durchmesser und Porositäten sind auf Anfrage erhältlich.