

Cartouches Filtrantes Acier Inox



Cartouches en acier inoxydable

Cylindriques

Plissées Aisi 304

Plissées Aisi 316-L

Les cartouches inoxydables Dorsan® permettent une grande variété d'applications, en particulier celles où la température d'utilisation, la pression d'opération ou la compatibilité chimique sont primordiales.

Conçu en forme de cartouche cylindrique ou cartouche plissée, ce type de filtre peut être réutilisé de nombreuses fois.

Proposé dans une large gamme de longueurs et de porosité, ce produit est idéal pour la filtration à un prix économique des liquides particulièrement difficiles pour les cartouches traditionnelles.

Les raccords peuvent être sertis ou encollés en fonction de l'application requise.

Caractéristiques

Longueur de 9 3/4" à 40"

Porosité de 5 µm à 850 µm

Température maximum d'utilisation: jusqu'à 650 °C

Grande compatibilité chimique

Acier inox Aisi 304 ou Aisi 316-L

Pression Différentielle Maximum (Δp): 4 bar à 25 °C

Applications

Filtration de liquides haute température

Fluides caustiques

Produits corrosifs

Produits pétrochimiques

Solutions chimiques

Filtration de gaz

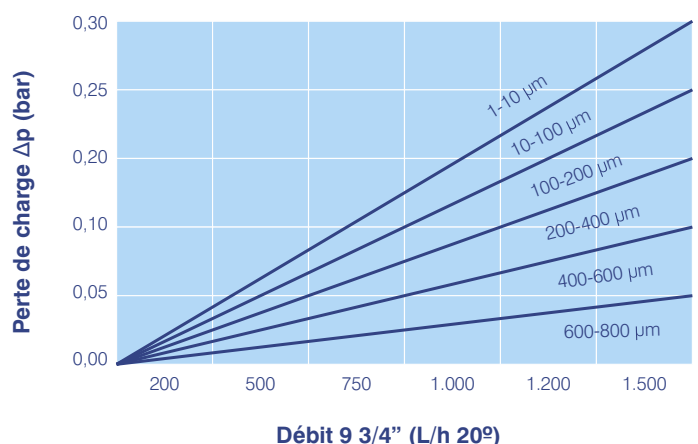
Produits à haute viscosité

Alimentation et boissons

Filtration de polymères

Industrie électronique

9 3/4" Perte de charge versus débit

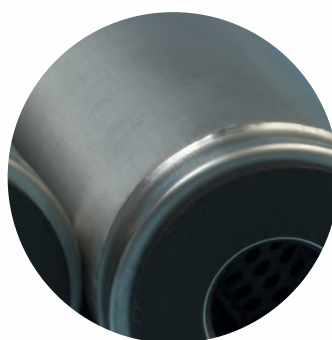
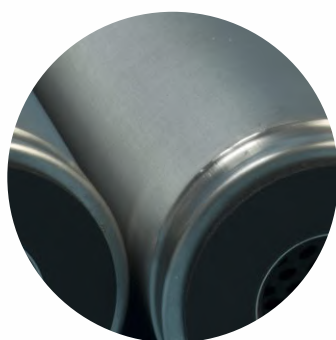


DORSAN®
LIVING FILTRATION

Cartouches Filtrantes Acier Inox

Spécifications des cartouches filtrantes en acier inoxydable

Qualité	Conception	Rating µm	Diamètre"	Longueur"	Acier Inox	Raccords	
SSGV	PG (Plissé-Encollé)	5	A = 2.5	9.75	S4 = 304	Blank = DOE	
	PC (Plissé-Serti)	10		20		S6 = 316	2 = 222/Flat
	CG (Cylindre-Encollé)	20		30			7 = 226/Fin
	CPC (Cylindre-Serti)	25		40			
		50					
		75					
		100					
		150					
		200					
		300					
		400					
		500					
		700					
	850						



Remarque. Nous nous réservons le droit de modifier les informations contenues dans cette brochure sans préavis.

v01 © Dorsan Filtration